

**Фасовка хорошо сыпучих продуктов крупного грансостава до 25 и до 50 кг
малой производительности в открытые мешки
без системы уплотнения продукта**

310

**Дозаторы «Дельта»-25-0,5 и «Дельта»-50-0,5
Исполнение: АКД-3(Т,П)-ПА**

Технические данные:

- Основные типы продуктов: калийные удобрения, соль, сахар, крупы, семена, топливные гранулы, пластиковые гранулы, и подобные продукты.
- Наибольший предел дозирования порции (НПД), кг

25	50
----	----
- Наименьший предел дозирования порции (НмПД), кг

6	12
---	----
- Дискретность отсчета, кг

0,01	0,02
------	------
- Класс точности по ГОСТ10223 0,5
- Производительность*, мешков/мин. 5
- Диаметр мешкоприемного патрубка, мм 220
- Условия эксплуатации:
 - температура окружающего воздуха, °С от + 1 до +40
 - температура окружающего воздуха при использовании осушенного сжатого воздуха, °С от минус 20 до +40
 - относительная влажность воздуха при 25±2°С, % до 80
- Электрическое питание от сети переменного тока:
 - напряжение, В 220±10%
 - частота, Гц от 49 до 51
 - потребляемая мощность, не более, Вт 100
- Время прогрева до рабочего состояния, не более, мин 10
- Параметры сети пневматического питания:
 - давление на входе блока подготовки воздуха, атм 6÷8
 - расход воздуха, л/мин, не более 25
 - класс качества воздуха по ГОСТ 17433-80 10
- Степень защиты оболочки пульта управления от воздействий окружающей среды по ГОСТ 14254 (529-89) IP 65
- Исполнение по защищенности от воздействия внешних факторов окружающей среды обыкновенное
- Полный средний срок службы, не менее, лет 8

Гарантийные обязательства:

С пуско-наладочными работами от ЗАО «ВИК «ТЕНЗО-М»*, мес 18
(гарантийные работы производятся на территории Заказчика, гарантийный срок исчисляется от даты акта приемки выполненных работ по пуско-наладке оборудования)

Без пуско-наладочных работ, мес 12
(гарантийные работы производятся на территории ЗАО «ВИК «ТЕНЗО-М» (без выезда к Заказчику), гарантийный срок исчисляется от даты отгрузки оборудования)

Все монтажные работы осуществляет Заказчик.

*Производительность зависит от условий эксплуатации дозатора и свойств продукта.

Дозаторы типа «Дельта» внесены в Государственный Реестр средств измерений РФ под №20791-06.

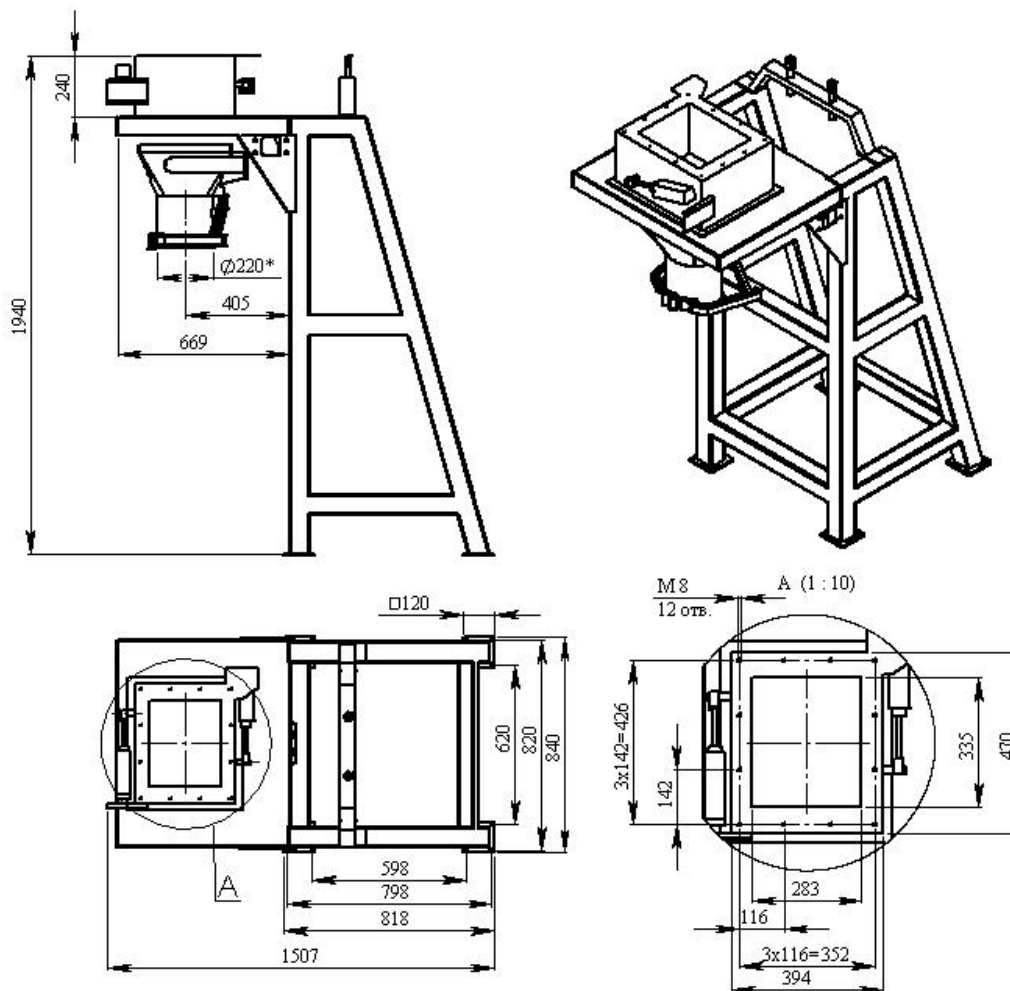


Рис. 1. Габаритно-установочные размеры.

Описание работы

Алгоритм работы дозатора основан на циклическом дозировании разовых отвесов в мешок, зафиксированный на мешкозажиме, который закреплен на тензодатчике. Режим дозирования включается автоматически после зажатия мешка пневматическим мешкозажимом.

Каждый цикл работы дозатора включает в себя следующие фазы:

- Оператор надевает мешок на мешкоприемник и подносит кисти рук к бесконтактным датчикам по которым происходит срабатывание мешкозажима.
- По срабатыванию мешкозажима происходит обнуление веса тары (мешка) и включается режим «ДОЗИРОВАНИЕ ГРУБО/ТОЧНО» (заслонка гравитационного питателя сначала открывает течки и Грубо и Точно, потом закрывает течку Грубо).
- После окончания дозирования происходит фиксация веса продукта в мешке, занесение результатов в память вторичного весового преобразователя–контроллера и мешкозажим разжимается.
- После сброса мешка на транспортер, цикл повторяется.

В процессе работы на индикаторе весового преобразователя выводится текущая масса продукта в мешке, а в памяти вторичного весового преобразователя фиксируется суммарный вес отдозированного продукта и общее количество расфасованных мешков.



Рис.2. Общий вид дозатора.